



# 濟生会千里病院 7月の糖尿病教室ご案内

☆ 日時 令和元年 7月2日(火) 13:00～(開場12:45)

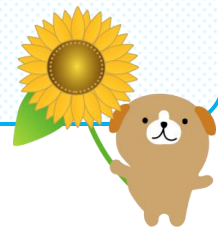
☆ 場所 災害管理棟1階 会議室1

☆ 参加費 無料 (参加申し込みは不要です)

糖尿病教室は毎月第1火曜日に開催しています。患者さん、ご家族の方、糖尿病について勉強したい方、どなたでもご参加いただけます。お気軽にお越しください。

★今年度の開催予定日

(8/6、9/3、10/1、11/5、12/3、1/7、2/3、3/3 ※変更になる場合があります)



☆ 演題

『糖尿病の検査』 濱邊臨床検査技師

『糖尿病患者さんの災害対策』

西本看護師

## 千歩会(糖尿病患者会)入会のおすすめ

当院では、糖尿病の患者の会である“千歩会”を設立しております。この会は、糖尿病についての正しい知識を身につけるとともに、会員同士の親睦、情報交換を図ることを目的としています。糖尿病の患者さんにご家族を対象にご入会をおすすめしています。詳しくは、当院1階医療相談窓口でお尋ねください。

### 【ご入会の特典】

- ・親睦行事への参加(観劇、食事会など)
- ・月刊誌「さかえ(日本糖尿病協会発行)」の配布
- ・勉強会への参加 など

