



済生会千里病院

広報誌

花 はな 水 みず 木 き

ご自由に
お持ち帰り
ください

TAKE FREE



マスコットキャラクター
ポンちゃん®

- 起床時のめまいや頭痛、天気痛かも？
- CTとMRIの違いってなに？
- 10月19日(土) 済生会フェアを開催します！



院長室より

院長 中谷 敏

秋になりました。地球温暖化の影響で日本も四季がなくなり二季になるのでは、などと言われていますが、それでもしばらくは過ごしやすい日々が続きそうです。だからと言って病気になる人が減るわけではありません。熱中症の危険性は少なくなりましたが、季節の変わり目に体調を崩される方もおられます。また急に寒くなると血圧が変動して心筋梗塞や脳卒中も発症しやすくなります。“食欲の秋”に任せての暴飲暴食、“読書の秋”、“芸術の秋”に任せての睡眠不足、“スポーツの秋”に任せての運動外傷などにもご注意ください。

Vol.58

2024.10

1月・4月・7月・10月 | 季刊発行 |

起床時のめまいや頭痛、 天気痛かも？

脳神経外科 桧山 永得



梅雨から夏にかけての気圧や気温変化で体調不良を起こされる方が多いですよね？
その多くが天気痛であることをご存知ですか？

天気痛は片頭痛と強く関係しており、片頭痛に特徴的な頭痛や肩こり、めまい症状のほかに腰痛や関節痛、耳鳴りのほか、体のだるさ、ひどい眠気、気持ちの落ち込みなどの原因となります。天気痛は気圧や気温、湿度など天気による刺激がストレスとなって、自律神経のバランスが乱れることで引き起こされます。自律神経は血圧や呼吸、体温、内臓の働きなどをコントロールしているため、様々な不調が引き起こされるのです。また、頭痛はないのに天気痛による自律神経の症状だけ認める方もおられます。天気痛だけでも正しい

片頭痛の治療を行うことで不快な症状が改善することが期待されます。

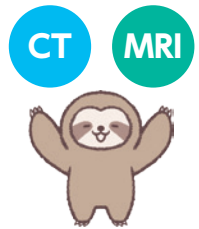


脳神経外科 外来

済生会千里病院の脳神経外科は月曜日から金曜日まで毎日外来を行っています。頭痛、めまいを理由に来られる患者さんに片頭痛や天気痛の方も多くおられます。当院脳神経外科では飲み薬だけでなく、1ヶ月に1度注射するだけでいい新しい治療法（CGRP製剤）で治療することも可能です。また頭痛体操や生活指導を通じて片頭痛や天気痛の予防も行っています。片頭痛で困っていたり、これは天気痛かも？と悩んでおられる方は受診しましょう。



CTとMRIの違いってなに？



放射線部 橋 岳志

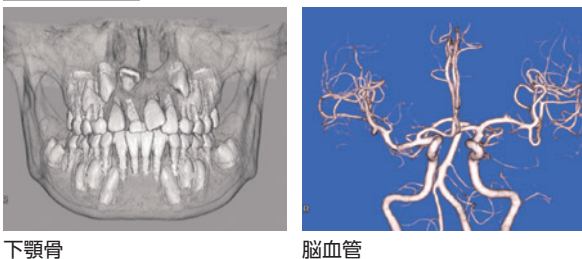
CT(コンピュータ断層撮影)とMRI(磁気共鳴画像法)は、体内の画像を得るための異なる医療技術です。

CT



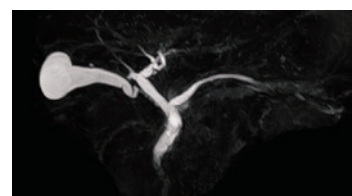
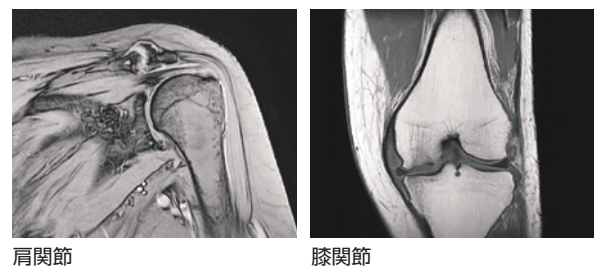
CTはX線を使って体を薄いスライス状に撮影します。この技術は非常に短時間で結果を得られるため、事故や急性の病状の診断に迅速に対応できます。頭頸部や体幹部全域に対する評価に適しており、病変や出血の位置と大きさを確認するのに有効です。また撮影画像を処理することにより、立体的な画像を構築することもできます(下図)ただし、X線を使用するため、放射線被ばくがあります。

CT処理画像



一方、MRIは強力な磁石と電波を使用して体内の画像を作成します。MRIは放射線を使用せず、軟部組織の詳細な画像が得られるため、脳や脊髄、筋肉、関節などの検査に適しています。MRIは画像

MRI



MPCP(胆のう、胆管、膵管)



の解像度が高く、微細な構造や異常を詳しく見ることができますが、撮影には電波を使っているため比較的大きめの検査音と長い時間がかかり、機械の中でじっとしている必要があります。また、体内に金属があると影響を受ける場合があります。

それぞれ利点と制約があり、医師は症状や診断目的に応じて最適な検査を選びます。どちらの検査も、患者さんの状態を詳しく把握するために重要な役割を果たしています。

10月19日(土) 済生会フェアを開催します!

院長 中谷 敏

秋は運動会や文化祭のシーズンですね。当院も文化祭というわけではありませんが、10月19日(土)に済生会フェア“ポンちゃんの恩返し～見て触れて千里病院をもっと知ろう!～”という地域の方たち向けのイベントを行います。ポンちゃんというのは当院の西玄関前にあるポンタという名のタヌキ像にちなんだマスコットキャラクターです。昨年はドクターカー内覧会や内視鏡手術体験を行って大変好評でしたが、今年も普段はお見せできない病院の裏側や健康



PONTA像

についての楽しい催しをたくさん用意しています。場所は済生会千里病院1階フロアで開催時間は10時から15時までです。是非、ご家族でも、お友達同士でも、ご近所さんでも、もちろんお一人でも来てください。

済生会フェア
ポンちゃんの恩返し
～見て触れて千里病院をもっと知ろう!～

【日時】 2024/10/19 (土) 10:00～15:00

【会場】 済生会千里病院 1Fフロア

入場 無料

スタンプラリー開催!
7個以上集めて、ローンの商品をゲットしよう!

普段はお見せできない病院の裏側や、健康についての楽しい催しが盛りだくさん。ぜひお越しください!

- ① ポンタ像前での写真撮影
- ② スーパーボールすくい
- ③ がんを知る教室・備後何でも相談
- ④ 高齢者体験コーナー
- ⑤ 嚥下相談と誤嚥性肺炎の予防
- ⑥ 体力測定 あなたの体は今何歳?
- ⑦ 顕微鏡検査
- ⑧ 遊びながら外国の言葉を学んでみよう
- ⑨ アロマ足浴・血糖測定
- ⑩ 内視鏡手術体験
- ⑪ スキンケア相談
- ⑫ ポンちゃんカー乗車記念撮影
- ⑬ AEDを使った救命体験
- ⑭ 放射線を探してみよう
- ⑮ お仕事紹介ブース (募集活動)
- ⑯ ハンドマッサージで癒やしの時間
- ⑰ 手術室見学会 10:30-11:30 13:00-15:00
- ⑱ ナースのお仕事体験
- ⑲ 薬の一包化体験

社会福祉法人 大阪府済生会千里病院
〒565-0862 大阪府吹田市津雲台1丁目1番6号
お問い合わせ: 06-6873-0121

おねがい: ・本会の旗はマスクの着用、手洗消毒にご協力ください。
・体験がすくれない場合は、ご乗車を控えてください。



「体のことは千里に聞こう」
質問フォーム

「体のことは千里に聞こう」

FM千里(83.7MHz)「寺谷一紀の千里の道は世界へ通ず」では、毎月第1金曜日15:00～「体のことは千里に聞こう」のコーナーに、当院のスタッフが生放送で出演しています。番組の中で、リスナーの皆様からのご質問にお答えします。

FAX : 06-6832-8370

E-mail : nocorin@senri-fm.jp まで。

世界糖尿病デー イベントのご案内

11/12 (火)

当院1階 外来スペース

簡易血糖測定 | 血圧測定 | 展示 | 健康相談

お問い合わせ 栄養科(内線208)

行動規範 / 心のこもったチーム医療を行う。



地域医療支援病院 大阪府がん診療拠点病院

社会福祉法人 恩賜財団 大阪府済生会千里病院

〒565-0862 大阪府吹田市津雲台1丁目1番6号

TEL:06-6871-0121 FAX:06-6871-0130

ホームページ <https://www.senri.saiseikai.or.jp/>



SENRI_SAISEIKAI
携帯電話のご利用マナーにご協力ください

アクセス

- ▷電車……………阪急千里線「南千里駅」下車すぐ
北大阪急行線「桃山台駅」からバスで約10分
- ▷車……………院内駐車場をご利用ください(有料)

駐車場の利用料金については、当院ホームページでご確認いただくか、来院時に受付でおたずねください。

